



# Nelio 2

MACHINE A DECORER CNC  
4 axes





## *Données techniques*

### *Axes*

Type	: brushless
Puissance	: YZC 100 W / X 400 W
Couple	: 0.32 Nm / 1.3 Nm
Résolution	: 0.002 mm
Course	axe X : 200 mm
	axe Y : 150 mm
	axe Z : 150 mm
Vitesse	axe C : 0 à 120 t/min

### *Broche*

Puissance	: 500W
Vitesse	: 500 à 10'000 tr/min
Couple	: 0.16 Nm
Inclinaisons	: X $\pm$ 20°, Y $\pm$ 15°
Porte-outil	: pince ESX $\varnothing$ 6 mm

### *Commande*

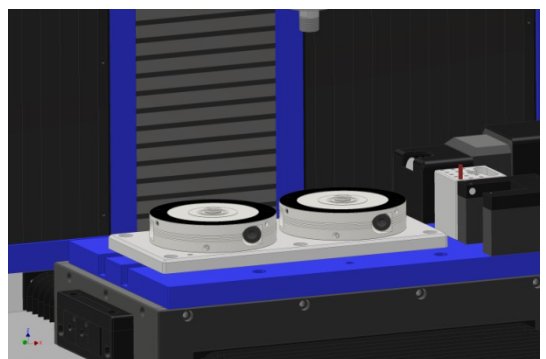
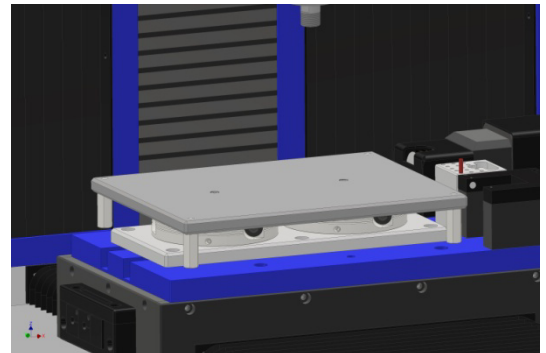
Ecran	: 12.1" TFT tactile
Interface	: PF Machines
Programmation	: assistée ou ISO

### *Aspiration (en option)*

Débit	: 30-250 m <sup>3</sup> /h
Puissance	: 1100 W
Niveau sonore	: 64 db
Dimensions	: 1000 x 350 x 350 mm
Décollematage	: automatique par air comprimé (en option)

### *Générales*

Alimentation	: 230 VAC
Tension interne	: 230 VAC / 80 VDC / 24 VDC
Poids	: env. 400 kg
Dimensions tot.	: L 1102 / P 850 / H 1837 mm



Option serrage rapide