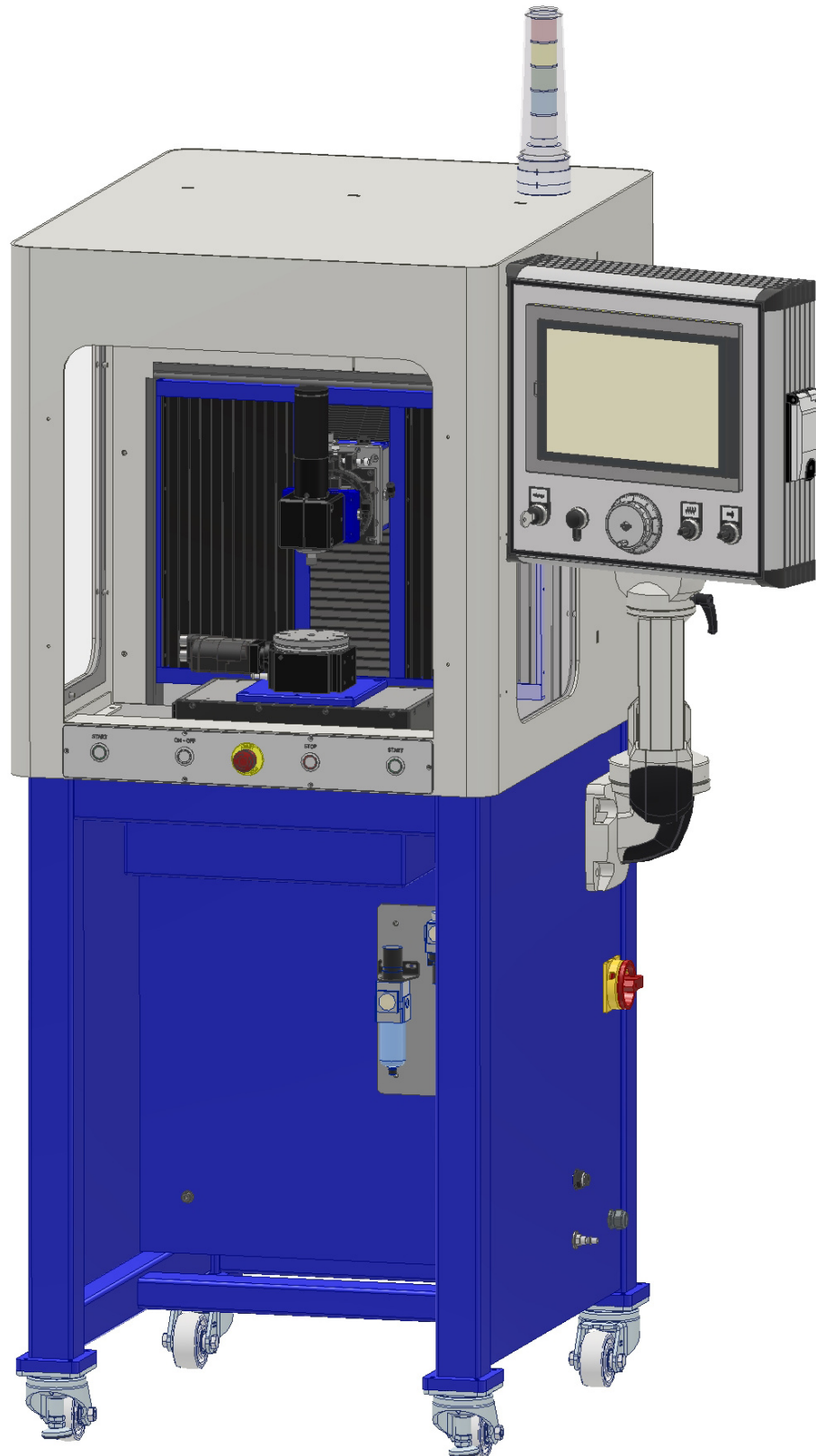




Nelio2

MACHINE A DECORER CNC
4 axes





Données techniques

Axes

Type	:	brushless
Puissance	:	YZC 100 W, X 400 W
Couple	:	0.32 Nm
Résolution	:	0.002 mm
Course	axe X :	250 mm
	axe Y :	150 mm
	axe Z :	150 mm
Vitesse	axe C :	0 à 120 t/min

Broche

Puissance	:	200W
Vitesse	:	1'000 à 10'000 tr/min
Couple	:	0.16 Nm
Inclinaisons	:	X \pm 20°, Y \pm 15°
Porte-outil	:	pince ESX \varnothing 6 mm

Commande

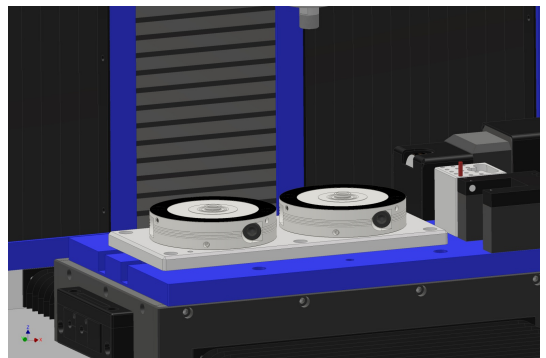
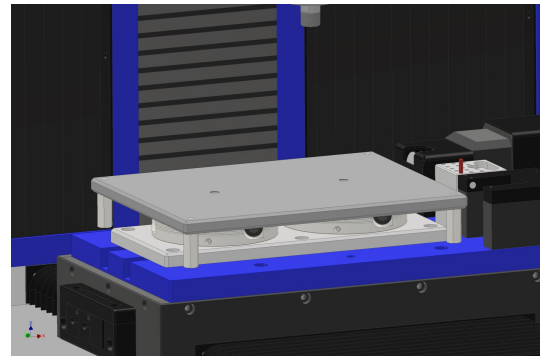
Ecran	:	12.1" TFT tactile
Interface	:	PF Machines
Programmation	:	assistée

Aspiration (en option)

Débit	:	30-250 m ³ /h
Puissance	:	1100 W
Niveau sonore	:	64 db
Dimensions	:	1000 x 350 x 350 mm
Décollematage	:	automatique par air comprimé (en option)

Générales

Alimentation	:	230 VAC
Tension interne	:	230 VAC / 80 VDC / 24 VDC
Poids	:	env. 400 kg
Dimensions tot.	:	L 1102 / P 850 / H 1837 mm



Option serrage rapide